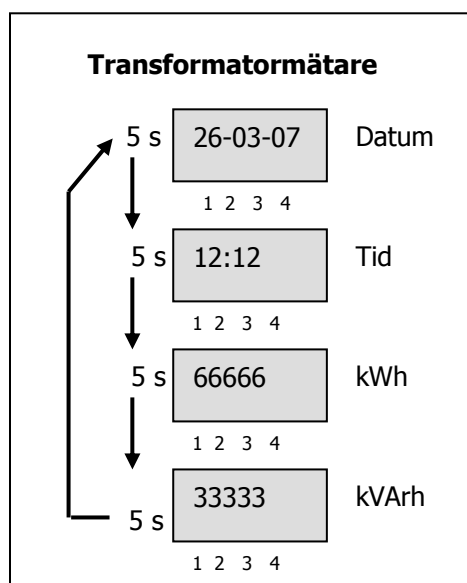


## BRUKSANVISNING för specialmätaren E120Lt-10NV-i2s1o1

Denna mätare är en specialversion av den vanliga hushållsmätaren och finns hos kunder som har strömtransformatormätning. Mätarnumren finns i intervallet 46570-46619. LCD-displayen roterar i standardläge mellan 4 olika fönster med 5 sekunders intervall. Fönstren som visas är datum, tid, kWh och kVArh. För att kunna se tariffregistren och övriga register krävs en knapptryckning mellan 2 och 5 sekunder på den svarta knappen. För återgång till standardläget tryck mer än 15 sekunder på knappen eller vänta till mätaren återgår automatiskt efter ca: 2 minuter.



### För hopp mellan följande register krävs en kort knapptryckning under 3 sekunder:

- Displaytest
- Tariffregister 1 Summaregister = summan av låg- och högtariff
- Tariffregister 2 **Högtariff**
- Tariffregister 3 **Lågtariff**
- S0-1 Ingångspuls
- S0-2 Ingångspuls
- Relästatus
- Information om elavbrott
- Larmregister 1
- Larmregister 2
- Larmregister 3
- Transformatorförhållande (konstant)

### W/A = Larm, röd diod

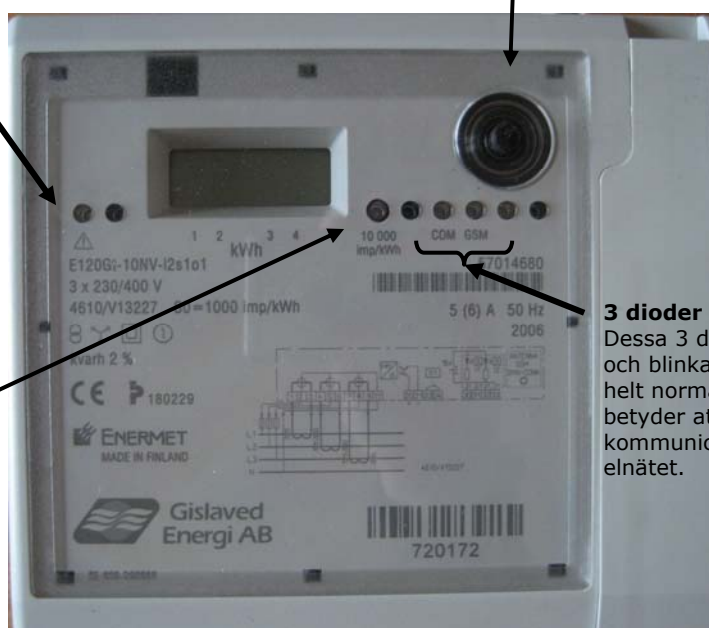
Vid enstaka tillfällen kan denna tändas. För att släcka denna så tryck på den svarta tryckknappen mer än 15 sekunder. Släcks inte lampan efter 2 försök så kontakta Gislaved Energi

### Tryckknapp

Användes för att stega i registren och att kvittera larm.

### Impulsdiod

Denna diod blinkar med 10 000 pulser per kilowattimme.



### 3 dioder

Dessa 3 dioder kan stå och blinka. Detta är helt normalt och betyder att mätaren kommunicerar på elnätet.